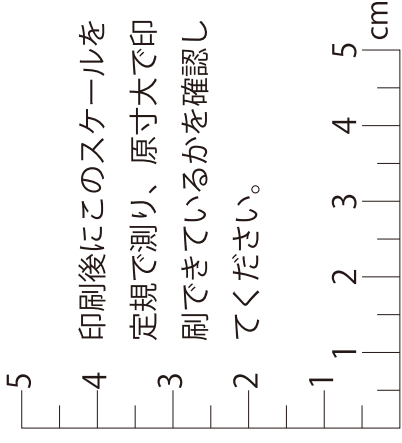


型紙の貼り合わせ

A4 サイズで原寸のままプリントし図のような配列で「貼り合わせ線」で貼り合わせます

| | | | | | |
|-------|-------|-------|-------|-------|-------|
| M1-1 | M1-2 | M1-3 | M2-1 | M2-2 | M2-3 |
| M1-4 | M1-5 | M1-6 | M2-4 | M2-5 | M2-6 |
| M1-7 | M1-8 | M1-9 | M2-7 | M2-8 | M2-9 |
| M1-10 | M1-11 | M1-12 | M2-10 | M2-11 | M2-12 |
| M1-13 | M1-14 | M1-15 | M2-13 | M2-14 | M2-15 |
| M1-16 | M1-17 | M1-18 | M2-16 | M2-17 | M2-18 |
| M1-19 | M1-20 | M1-21 | M2-19 | M2-20 | M2-21 |

M1-1



貼り合わせ線

縫い代 1.0 cm

縫い代 1.0 cm

左に 10 mm のボタン

右の縫い代にループ

AXE YAMAZAKI

M1-1: M1-2

M1-2

M1-2: M1-3

貼り合わせ線

縫い

M1-2: M1-5

M1-2:M1-3

貼り合わせ線

M1-3

AXE YAMAZAKI

AXE YAMAZAKI

M1-3:M1-6

あき止まり



AXE YAMAZAKI

AXE

M1-4

見返しを縫いしろに止付け

貼り合わせ線

AXE YAMAZAKI

見返し

M1-2:M1-5

M1-4:M1-5

縫い代 1.0 cm

あき止まり

M1-5

コンピース
後ろ見返し
後ろ見返し
左右各1枚

貼り合わせ線

縁かがり

返しを縫いしろに止付け

M1-5:M1-8

M1-5:M1-6

M1-3 : M1-6

(M)

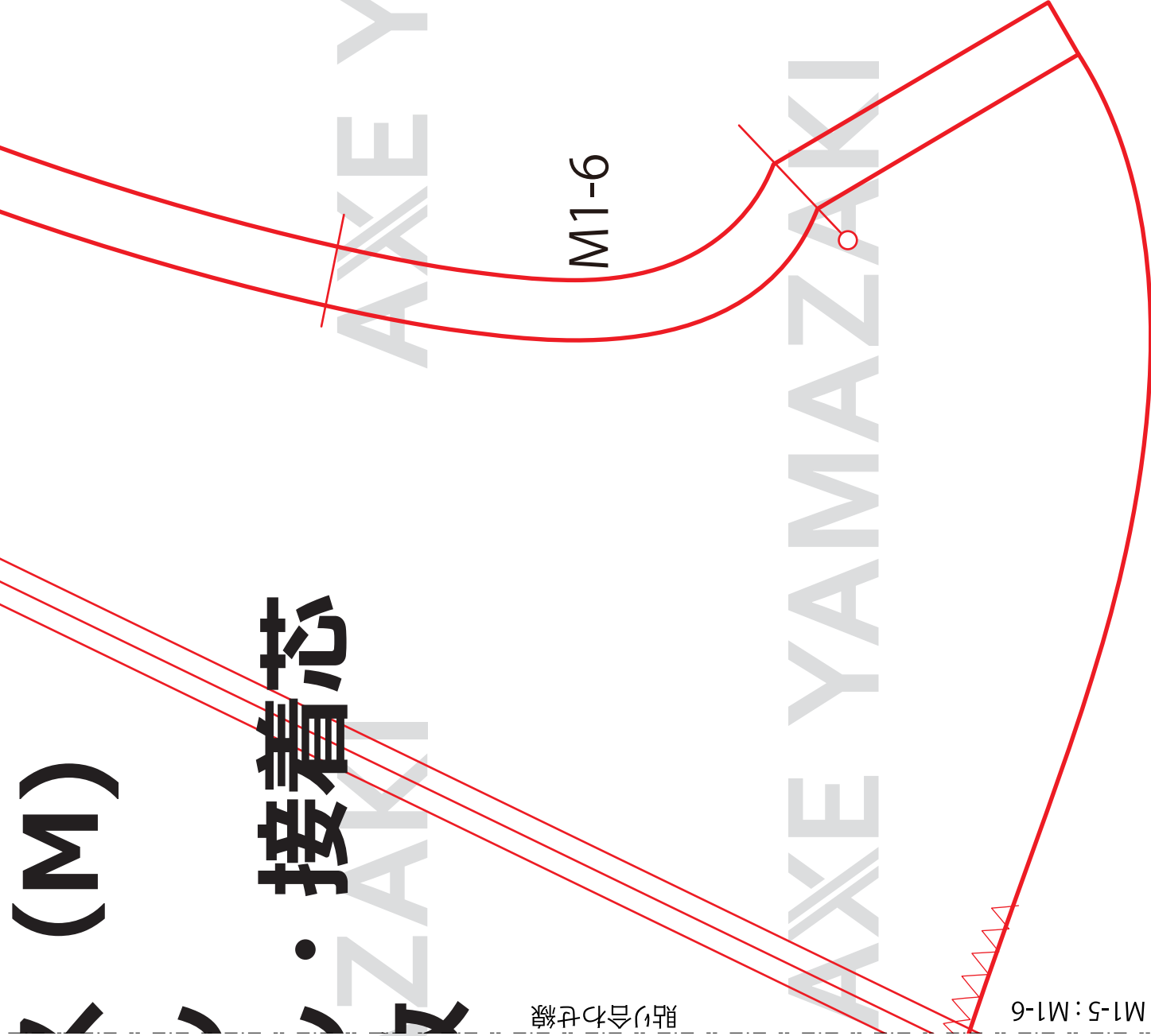
接着芯

貼り合わせ線

M1-6

M1-5 : M1-6

M1-6 : M1-9



M1-4 : M1-7

AXE YAMAZAKI

AXE

AXE YAMAZAKI

M1-7

貼り合わせ線

AXE YAMAZAKI

AXE

M1-7 : M1-10

M1-5: M1-8

M1-7: M1-8

M1-8

貼付合わせ線

M1-8: M1-11

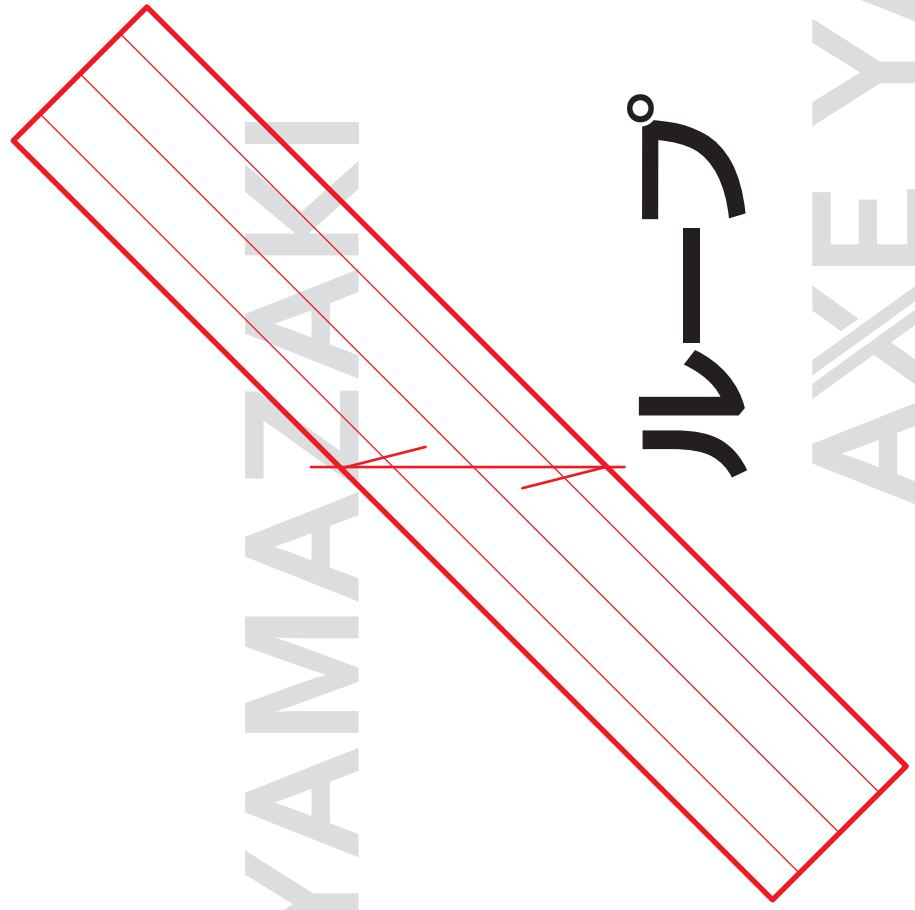
M1-8: 8-1W

AXE YAMAZAKI

AXE YAMAZAKI

AXE YAMAZAKI

M1-9



ループ

M1-7 : M1-10

AXE YAMAZAKI

M1-10

AXE YAMAZAKI

AXE

AXE YAMAZAKI

M1-10 : M1-13

M1-10 : M1-11

貼り合わせ線

M1-8: M1-11

M1-10: M1-11

AXE YAMAZAKI

M1-11

YAMAZAKI

AXE YAMAZAKI

AXE YAMAZAKI

M1-11: M1-14

M1-11: M1-12

貼り合わせ線

縫い代1.0cm

AXE YAMAZAKI

M1-12

AXE YAMAZAKI

AXE YAMAZAKI

M1-10 : M1-13

AXE YAMAZAKI

AXE

M1-13

貼り合わせ線

AXE YAMAZAKI

縫い代 1.0 cm

M1-13 : M1-14

M1-13 : M1-16

コンピース (M) 後ろ身頃

左右各1枚

M1-14

M1-11 : M1-14

M1-13 : M1-14

M1-14 : M1-15

貼り合わせ線

M1-14 : M1-17

M1-12:M1-15

AXE YAMAZAKI

M1-15

AXE YAMAZAKI

M1-15:M1-18

貼り合わせ線

M1-14:M1-15

AXE YAMAZAKI

AXE

M1-16: M1-17

AXE YAMAZAKI

M1-16

貼り合わせ線

AXE YAMAZAKI

AXE

M1-13 : M1-17

M1-16 : M1-17

Original designed by



M1-17

貼り合わせ線

M1-17 : M1-20

M1-15:M1-18

AXE YAMAZAKI

AXE YAMAZAKI

AXE YAMAZAKI

AXE YAMAZAKI

M1-18

貼り合わせ線

M1-17:M1-18

M1-18:M1-21

M1-16: M1-19

AXE YAMAZAKI

AXE YAMAZAKI

M1-19

貼り合わせ線

M1-19: M1-20

M1-17 : M1-20

AXE YAMAZAKI

≡つ折り

1.5cm

M1-20

YAMAZAKI

AXE YAMA

M1-19 : M1-20

M1-20 : M1-21

貼り合わせ線

AXE YAMAZAKI

202301

© AXE YAMAZAKI CO., LTD.

M1-21

AXE YAMAZAKI

M2-1

AXE YAMAZAKI

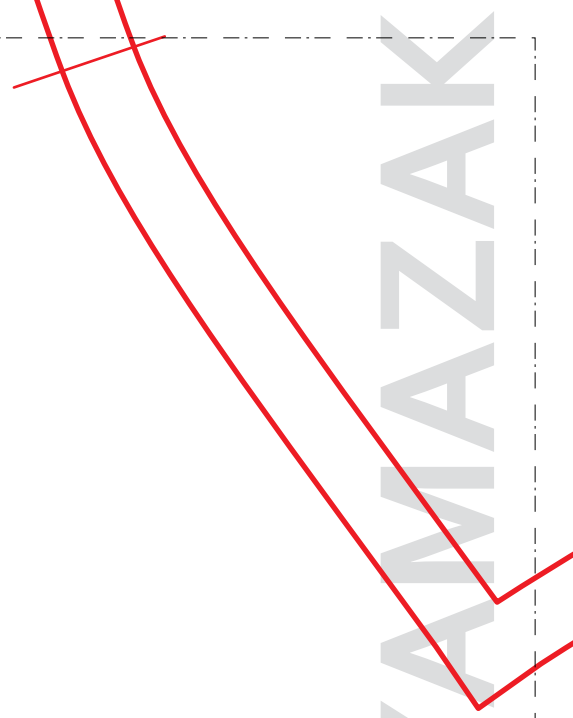
AXE

AXE YAMAZAKI

M2-1 : M2-4

M2-1 : M2-2

貼り合わせ線



M2-1 : M2-2

M2-2

AXE YAMAZAKI

AXE YAMAZAKI

CI

AXE YAMAZAKI

M2-2 : M2-5

縫い目1.0 cm

縫い

cm

M2-2 : M2-3

貼り合わせ線

M2-2 : M2-3

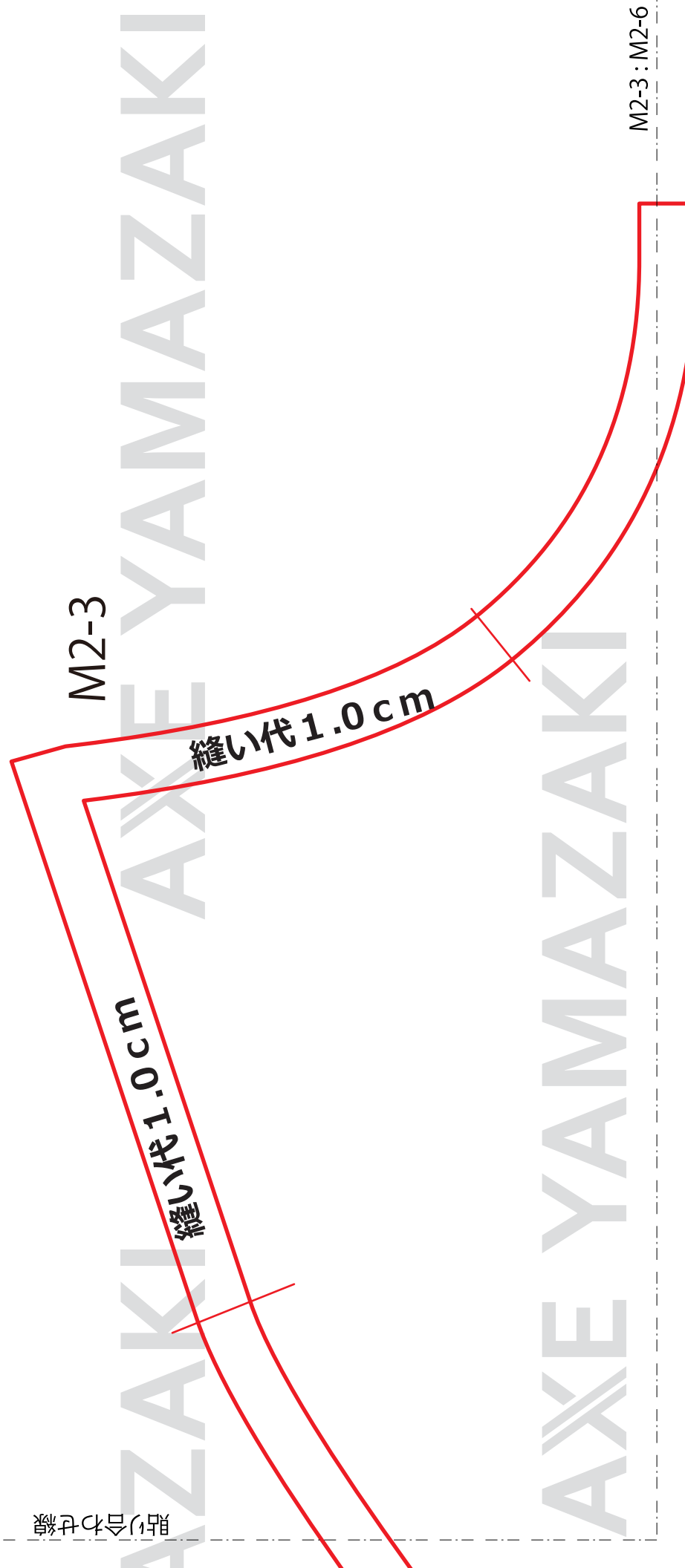
貼り合わせ線

M2-3

縫い代 1.0 cm

縫い代 1.0 cm

M2-3 : M2-6



M2-1 : M2-4

AXE YAMAZAKI

M2-4

AXE YAMAZAKI

縫い代 1.0 cm

M2-4 : M2-5

貼り合わせ線

M2-4 : M2-7

M2-2 : M2-5

M2-4 : M2-5

ロビンズ (M) 前見返し 前見返し接着芯 各1枚

貼り合わせ線

M2-5

わ

見返しを縫

M2-5 : M2-6

M2-5 : M2-8

縁かがり

隠し代 1.0 cm

隠し代 1.0 cm

AXE YAMAZAKI

AXE YAMAZAKI

AXE YAMAZAKI

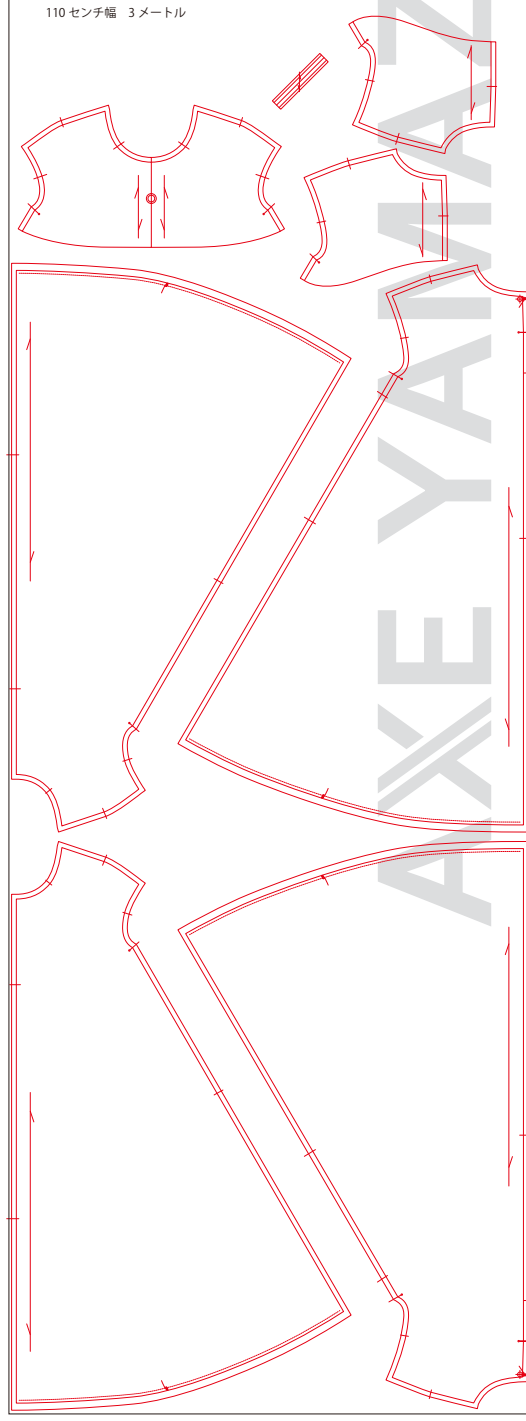
M2-6

AXE YAMAZAKI

を縫いしろに止付け

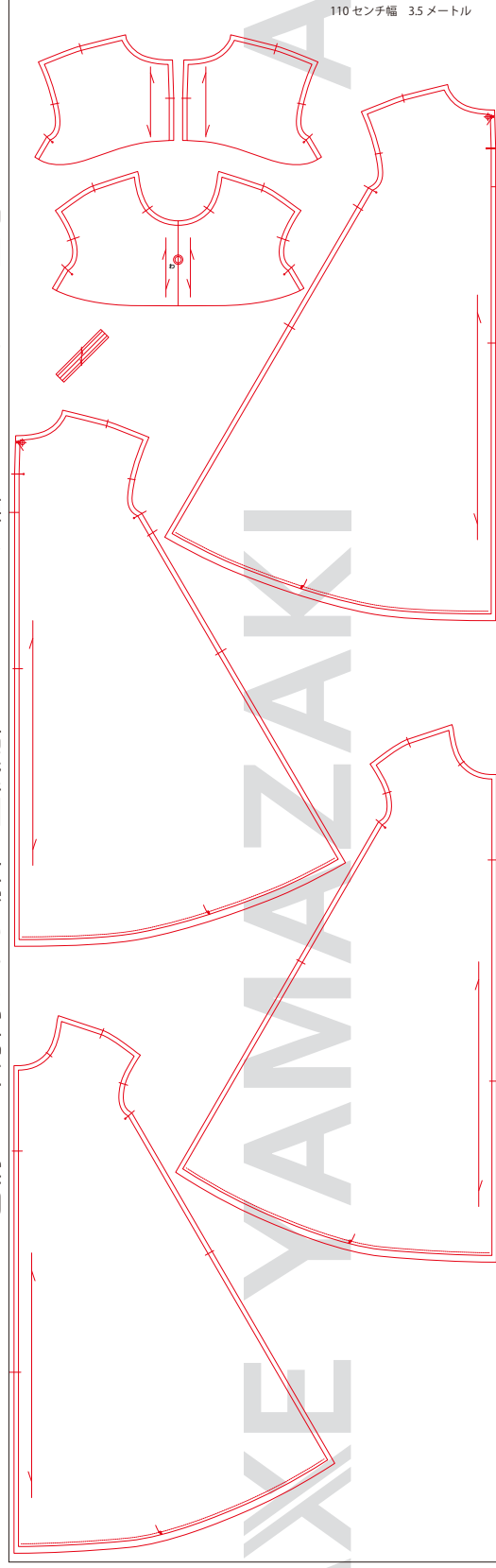
見返しを縫いしろに止付け

色柄に上下方向の制約が無い場合の型紙配置 : 110センチ幅 3メートルの生地



M2-7

色柄に上下方向がある場合の型紙配置 : 110センチ幅 3.5メートルの生地



縁かがり

M2-5 : M2-8

M2-7 : M2-8

M2-8

貼り合わせ線

M2-8 : M2-11

M2-6 : M2-9

AXE YAMAZAKI

M2-9

AXE YAMAZAKI

AXE YAMAZAKI

M2-9 : M2-12

M2-8 : M2-9

貼り合わせ線

M2-7 : M2-10

AXE YAMAZAKI

M2-10

AXE YAMAZAKI

AXE

AXE YAMAZAKI

M2-10 : M2-13

M2-10 : M2-11

貼り合わせ線

M2-8 : M2-11

M2-10 : M2-11

縫い代 1.0cm

M2-11

M2-11 : M2-14

M2-11 : M2-12

貼り合わせ線

AXXE YAMAZAKI

AXXE YAMAZAKI

AXXE YAMAZAKI

AXXE YAMAZAKI

AXXE YAMAZAKI

縫い代 1.0 cm

M2-12

M2-10 : M2-13

AXE YAMAZAKI

M2-13

AXE YAMAZAKI

M2-13 : M2-14

貼り合わせ線

M2-13 : M2-16

AXE YAMAZAKI AXE YAMAZAKI

ロシピース(M)

前身頃

M2-14

左右各1枚

AZAKI AXE YAMAZAKI

M2-15

AXE YAMAZAKI

M2-13 : M2-16

AXE YAMAZAKI

AXE

M2-16 : M2-17

AXE YAMAZAKI

M2-16

貼り合わせ線

AXE YAMAZAKI

AXE

M2-16 : M2-19

M2-13 : M2-17

M2-16 : M2-17

Original designed by



M2-17

M2-17 : M2-18

貼り合わせ線

M2-17 : M2-20

AXE YAMAZAKI

AXE YAMAZAKI

M2-18

AXE YAMAZAKI

202301 AXE YAMAZAKI
© AXE YAMAZAKI CO., LTD.

AXE YAMAZAKI

M2-19

M2-17 : M2-20

三つ折り1.5 cm

AXE YAMAZAKI

M2-20

AXE YAMAZAKI

AXE YAMAZAKI

M2-19 : M2-20

M2-20 : M2-21

貼り合わせ線

AXE YAMAZAKI

貼り合わせ線

AXE YAMAZAKI

M2-21